

TEPLOTA POVRCHU

DNE 26. 6. 2019

Název projektu: Adaptační opatření – tepelná mapa a vymezení kritických oblastí pro město Pardubice, analytický podklad



Objednatel: Magistrát města Pardubice, odbor hlavního architekta, Štrossova 44, 530 21 Pardubice



Zhotovitel: EKOTOXA s.r.o., Fišova 403/7, 60200 Brno - Černá Pole

Zdroje dat:

- data teploty povrchu: snímek družice Landsat 8 © USGS (hodnoty pásma 10 po převodu na °C) čas pořízení snímku: 11:44 h
- data teploty vzduchu: meteostanice Pardubice - Popkovic provozované ČHMÚ
- administrativní hranice © Český úřad zeměměřický a katastrální

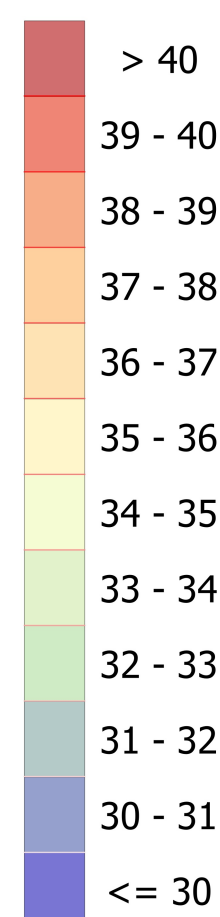
Mapový podklad:

- ZM 10 © Český úřad zeměměřický a katastrální

Měřítko mapy: 1 : 20 000

Tisk: květen 2020

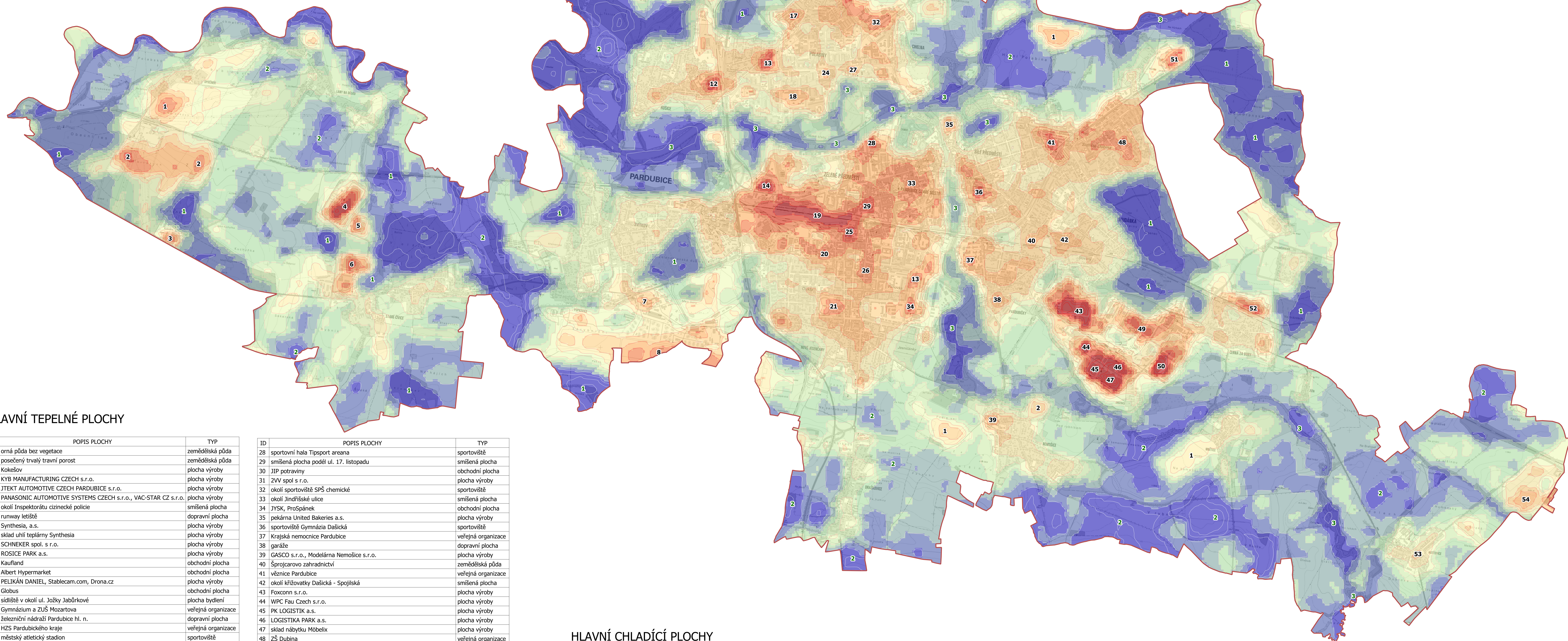
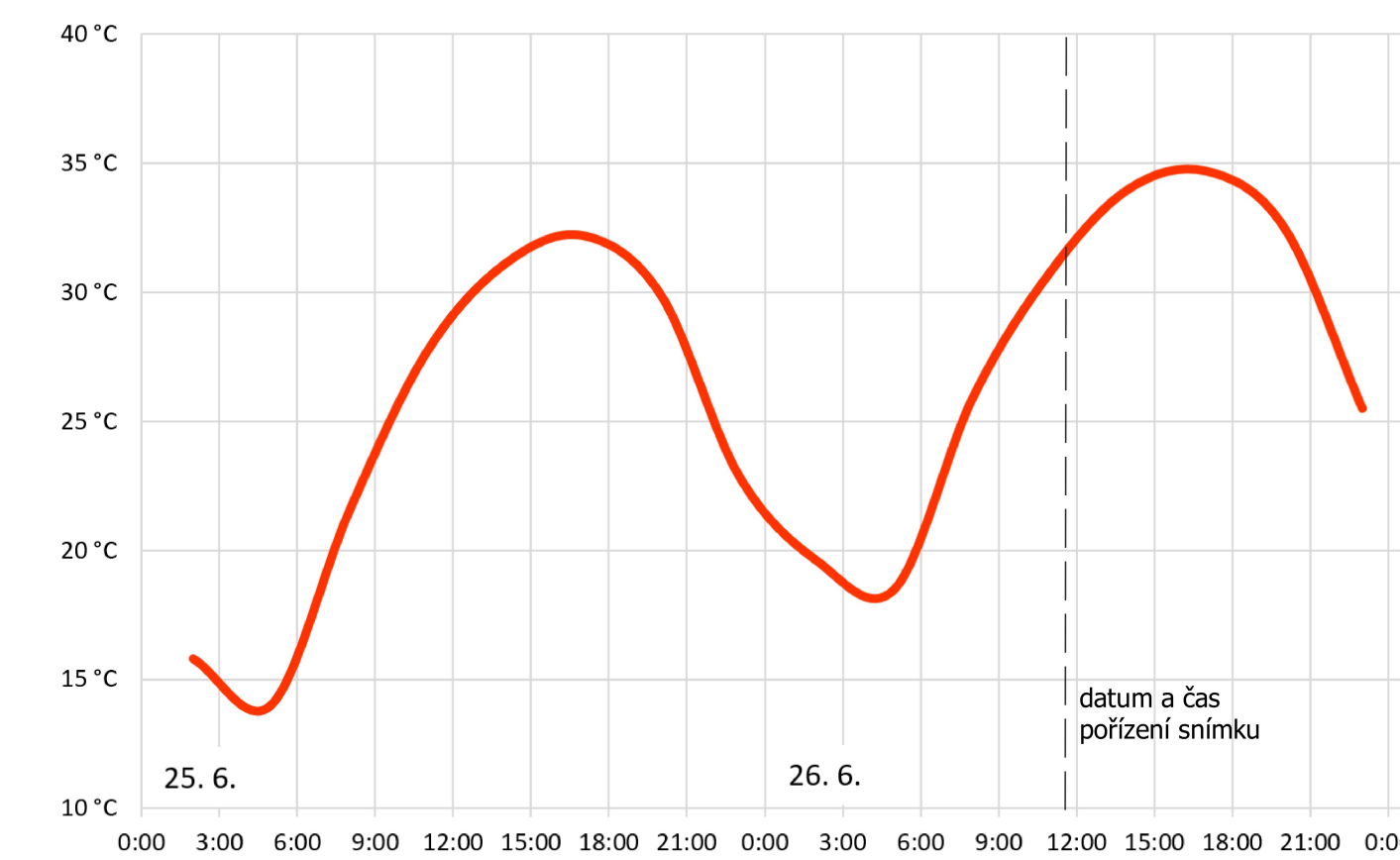
Vyzařovaná teplota povrchu ve °C
ve dne 26. 6. 2019 v 11:44 h



Identifikace středu plochy

- x s tepelným účinkem
- x s chladícím účinkem

TEPLOTA VZDUCHU



HLAVNÍ TEPELNÉ PLOCHY

ID	POPIS PLOCHY	TYP
1	orná půda bez vegetace	zemědělská půda
2	posečený trvalý travní porost	zemědělská půda
3	Kokešov	plocha výroby
4	KYB MANUFACTURING CZECH s.r.o.	plocha výroby
5	JTEKT AUTOMOTIVE CZECH PARDUBICE s.r.o.	plocha výroby
6	PANASONIC AUTOMOTIVE SYSTEMS CZECH s.r.o., VAC-STAR CZ s.r.o.	plocha výroby
7	okolí Inspektorátu cizinecké policie	smíšená plocha
8	runway letiště	dopravní plocha
9	Synthesia, a.s.	plocha výroby
10	sklad uhlí teplárny Synthesia	plocha výroby
11	SCHNEKER spol. s r.o.	plocha výroby
12	ROSCICE PARK a.s.	plocha výroby
13	Kaufland	obchodní plocha
14	Albert Hypermarket	obchodní plocha
15	PELIKÁN DANIEL, Stabilecam.com, Drona.cz	plocha výroby
16	Globus	obchodní plocha
17	sídlíště v okolí ul. Jožky Jabůrkové	plocha bydlení
18	Gymnázium a ZUŠ Mozartova	veřejná organizace
19	Železniční nádraží Pardubice hl. n.	dopravní plocha
20	HZS Pardubického kraje	veřejná organizace
21	městský atletický stadion	sportoviště
22	sportoviště Ohrazenice	sportoviště
23	RECUTECH s.r.o.	plocha výroby
24	okolí výškového domu Bělehradská 379	plocha bydlení
25	smíšené plochy za ul. Na Staré poště	smíšená plocha
26	okolí ul. Jana Palacha	smíšená plocha
27	Lidl	obchodní plocha

ID	POPIS PLOCHY	TYP
28	sportovní hala Tipsport arena	sportoviště
29	smíšená plocha podél ul. 17. listopadu	smíšená plocha
30	JIP potraviny	obchodní plocha
31	ZVV spol s r.o.	plocha výroby
32	okolí sportoviště SPŠ chemické	sportoviště
33	okolí Jindřišské ulice	smíšená plocha
34	JYSK, ProSpánek	obchodní plocha
35	pekárna United Bakeries a.s.	plocha výroby
36	sportoviště Gymnázia Dašická	sportoviště
37	Krajská nemocnice Pardubice	veřejná organizace
38	garáže	dopravní plocha
39	GASCO s.r.o., Modelárna Nemošice s.r.o.	plocha výroby
40	Sprojarovo zahradnictví	zemědělská půda
41	věžnice Pardubice	veřejná organizace
42	okolí křižovatky Dašická - Spojilská	smíšená plocha
43	Foxconn s.r.o.	plocha výroby
44	WPC Fau Czech s.r.o.	plocha výroby
45	PK LOGISTIK a.s.	plocha výroby
46	LOGISTIKA PARK a.s.	plocha výroby
47	sklad nábytku Möbelix	plocha výroby
48	ZŠ Dubina	veřejná organizace
49	TAPEX EU s.r.o., PackWay s.r.o.	plocha výroby
50	CTPark Pardubice II	plocha výroby
51	hřiště malé kopané	sportoviště
52	Flex International s.r.o., FOXCONN Logistics Service Centre	plocha výroby
53	Hostovice - okolí hlavní křižovatky	smíšená plocha
54	fotovoltaická elektrárna	plocha výroby

HLAVNÍ CHLADÍCÍ PLOCHY

ID	POPIS PLOCHY	TYP
1	les	přírodní plocha
2	orná půda s vegetací	zemědělská půda
3	vodní plochy a toky a jejich okolí	přírodní plocha

